

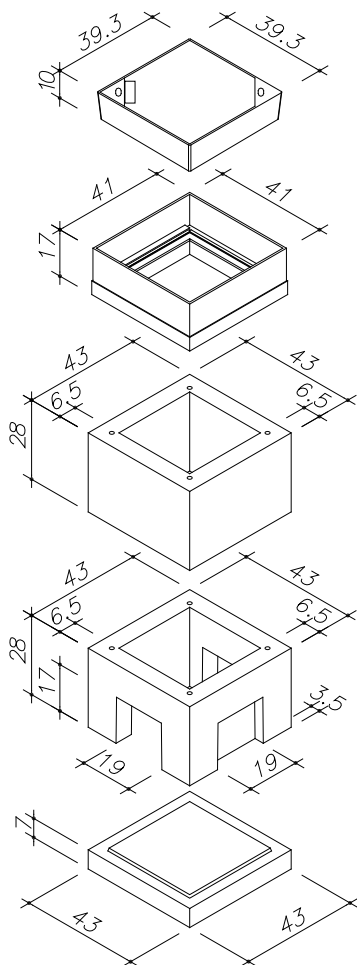
# Klein- Abzweigkasten

30/30 cm i.L.

Beton:  $\geq$  C 35/45 DIN EN 1992-1-1

Bemessen nach DIN Fachbericht 101 für Einwirkungen aus:  
- Straßenverkehr (max. 100 kN Radlast)  
DIN 4085 Berechnung des Erddrucks

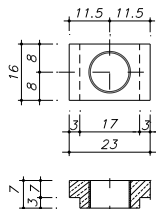
Schachtabdeckung nach DIN EN 124 und DIN 1229  
Klasse D 400



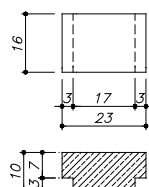
| Art.-Nr.         | Bezeichnung  | Gewicht       |
|------------------|--|---------------|
| 8.293            | Schachtabdeckung 30/30 cm i.L. Klasse D 400<br>Beton-Stahl-Rahmen inkl. Deckel ohne Entlüftung | 67 kg         |
| 78082.100        | Rundstahlstäbe (4 Stück)   | 1 kg          |
| 78102.100        | Zwischenrahmen 30/30/28 cm i.L. ohne Aussparungen  | 69 kg         |
| 78101.100        | Kastenrahmen 30/30/28 cm i.L. mit Aussparungen   | 55 kg         |
| 78100.100        | Bodenplatte 30/30 cm i.L.  | 31 kg         |
| <b>78926.000</b> | <b>Schacht komplett</b>  | <b>223 kg</b> |

| Art.-Nr.  | optionale Bauteile                                      | Gewicht |
|-----------|---|---------|
| 78103.100 | Zwischenrahmen 30/30/10 cm i.L. ohne Aussparung         | 23 kg   |
| 8.094     | Verschlussbecher DN 110 (für nicht benötigte Öffnungen) | 0,1 kg  |

Kabeleinführungsplatte  
aus Beton mit PVC-Muffe  
Art.Nr.: 78193.100



Verschlussplatte  
aus Beton  
Art.Nr.: 78197.000



Ferner sind lieferbar:

- Auspflasterbare Schachtabdeckung
- Wasserdichte Schachtabdeckung
- Tagwasserdichte Schachtabdeckung
- Verschraubte/verriegelbare Abdeckung

Einbau:

Die Fugen zwischen den Bauteilen sind mit Zementmörtel  
nach DIN EN 1992-1-1 oder z.B. MÖFIX- Schachtbauörtel auszubilden.