

Betonsessel für Außenanlagen



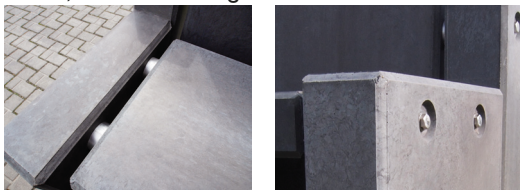
Beschreibung	Gewicht
--------------	---------

- In Sichtbeton
- Kanten gefast
- Sitzfläche in vier Edelstahlhalterringen eingefasst
- Betoneinfärbung auf Anfrage

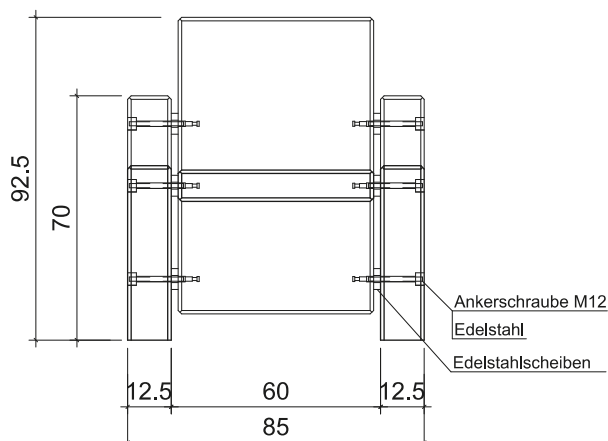
Seitenteile (2 Stück)	2x 80 kg
Sitzlehne	105 kg
Sitzfläche	55 kg
Gesamt	320 kg



Detail, Verschraubung



Ansicht



Seitenansicht

