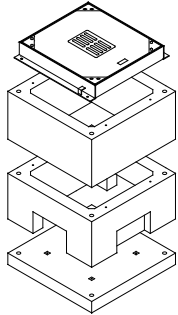


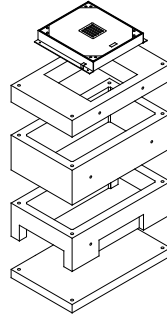
Übersicht Kabelschächte

nach Eisenbahn-Bundesamt, Typenzulassung vorhanden

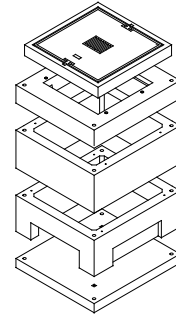
Aufbauschacht Größe II
65/65 cm i.L., AM 85/85 cm



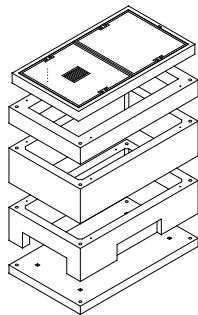
Aufbauschacht Größe III
117/65 cm i.L., AM 137/85 cm



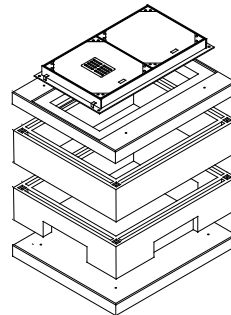
Aufbauschacht Größe IV
90/80 cm i.L., AM 110/100 cm



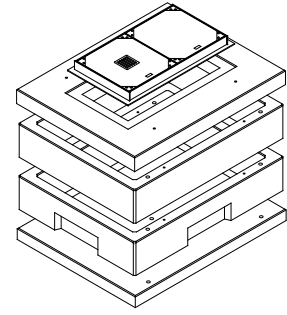
Aufbauschacht Größe V
145/80 cm i.L., AM 165/100 cm



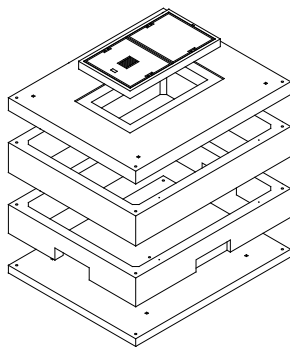
Aufbauschacht Größe VII
145/120 cm i.L., AM 171/146 cm



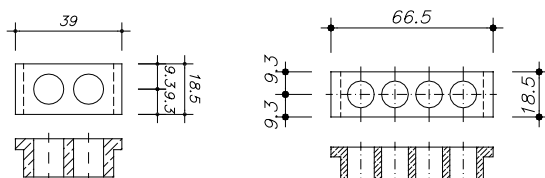
Aufbauschacht Größe IX
200/150 cm i.L., AM 230/200 cm



Aufbauschacht Größe X
250/200 cm i.L., AM 280/230



Kabeleinführungsplatten aus Beton
mit PVC-Muffen



Verschlussplatte aus Beton

