

Kabelschacht Typ PII-A 2023 EP3

160/40 cm i.L.

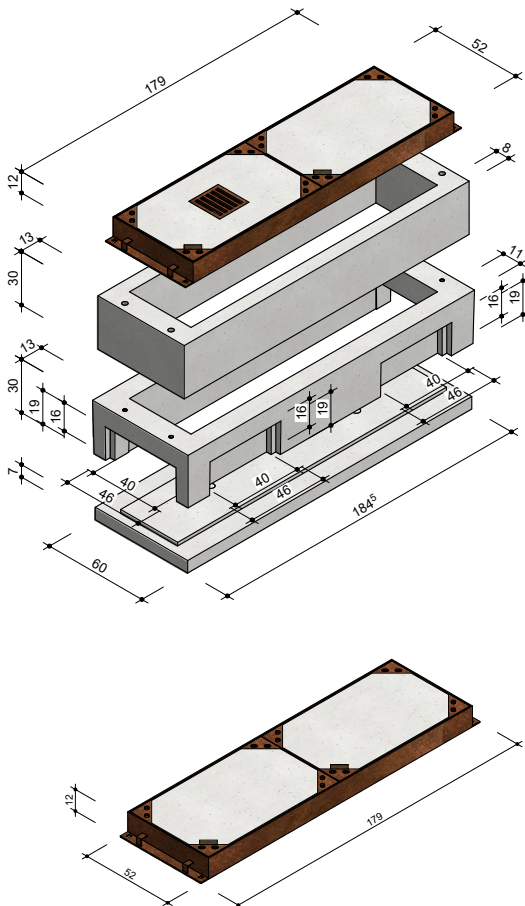
Beton: \geq C 35/45 DIN EN 1992-1-1

Bemessen nach DIN Fachbericht 101 für Einwirkungen aus:

- Fußgängerverkehr (max. 40 kN Radlast)
- Straßenverkehr (max. 100 kN Radlast)

Schachtabdeckungen nach DIN EN 124 und DIN 1229

Klasse B 125 | Klasse D 400

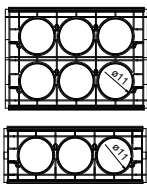


Art.-Nr.	Beschreibung	Gewicht
78773.151	Schachtabdeckung 160/40/12 cm i.L., Klasse B 125 Kantstahl-Rahmen inkl. 1 Deckel mit-, 1 Deckel ohne Entlüftung	313 kg
78415.500	Ausgleichsrahmen 160/40/30 cm i.L. ohne Aussparungen	287 kg
78412.500	Kastenrahmen 160/40/30 cm i.L. mit Aussparungen EP3	279 kg
78416.000	Bodenplatte 160/40/9 cm i.L. mit 2 Sickeröffnungen \varnothing 4 cm	239 kg
9.603	Schacht komplett	1.118 kg

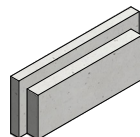
Art.-Nr.	Beschreibung	Gewicht
78777.163	Schachtabdeckung 160/40/12 cm i.L., Klasse D 400 Kantstahl-Rahmen inkl. 2 Deckeln ohne Entlüftung	321 kg

Zubehör:

Art. Nr. 78137.100
Art. Nr. 78139.100
Kabeleinführungsplatte
EP6/ EP3 aus PE-HD
2 kg/ 0,6 kg



Art.Nr. 78195.000
Verschlussplatte 44/18 cm
18 kg



- Schachtabdeckung mit Entlüftung
- Auspflasterbare Schachtabdeckung
- Tagwasserdichte Schachtabdeckung
- Verschraub- /verriegelbare Abdeckung
- Schmutzschale rund (Kunststoff oder Stahl)
- Ausgleichsrahmen 8 cm
- Ausgleichsrahmen 10 cm
- Ausgleichsrahmen 20 cm
- Ausgleichsrahmen 30 cm
- Verschlussbecher DN 110 für nicht benötigte Öffnungen

Einbau:

Die Fugen zwischen den Bauteilen sind mit Zementmörtel nach DIN EN 1992-1-1 oder z.B. MÖFIX- Schachtbaumörtel auszubilden.

KS_160_40_PII-A_2023_EP3-02/25