

Klein- Abzweigkasten

35/35 cm i.L.

Beton: \geq C 35/45 DIN EN 1992-1-1

Bemessen nach DIN Fachbericht 101 für Einwirkungen aus:

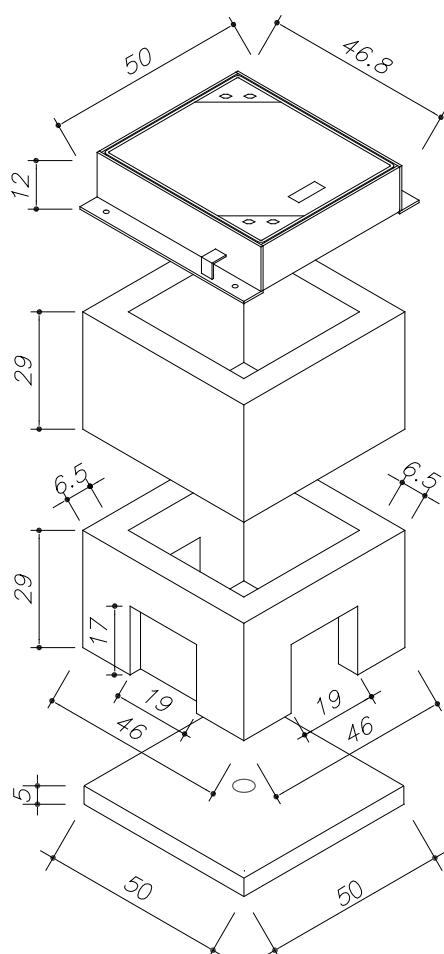
- Fußgängerverkehr (außergewöhnlich max. 40 kN Radlast)
- Straßenverkehr (max. 100 kN Radlast)

DIN 4085 Berechnung des Erddrucks

Schachtabdeckung nach DIN EN 124 und DIN 1229

Klasse B 125

Klasse D 400



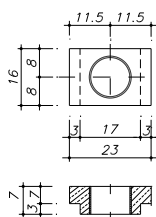
Art.-Nr.	Bezeichnung	Gewicht
9.116	Schachtabdeckung 35/35 cm i.L. Klasse B 125 Kantstahl-Rahmen inkl. Deckel ohne Entlüftung	63 kg
78125.000	Zwischenrahmen 35/35/29 cm i.L. ohne Aussparungen	78 kg
78124.000	Kastenrahmen 35/35/29 cm i.L. mit Aussparungen	63 kg
78123.200	Bodenplatte 35/35 cm i.L. mit Sickerloch	31 kg
8.947	Schacht komplett	235 kg

Art.-Nr.	Beschreibung	Gewicht
9.117	Schachtabdeckung 35/35 cm i.L. Klasse D 400 Kantstahl-Rahmen inkl. Deckel ohne Entlüftung	66 kg

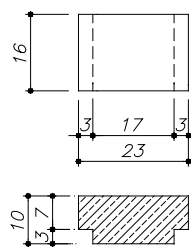
Ferner sind lieferbar:

- Auspflasterbare Schachtabdeckung
- Wasserdichte Schachtabdeckung
- Tagwasserdichte Schachtabdeckung
- Verschraubte/verriegelbare Abdeckung
- Verschlussbecher DN 110 für nicht benötigte Öffnungen
- Kabeleinführungsplatte Typ II aus PE-HD für DN 110

Kabeleinführungsplatte aus Beton mit PVC-Muffe
Art.Nr.: 78193.100



Verschlussplatte aus Beton
Art.Nr.: 78197.000



Einbau:

Die Fugen zwischen den Bauteilen sind mit Zementmörtel nach DIN EN 1992-1-1 oder z.B. MÖFIX- Schachtbaumörtel auszubilden.