

Abzweigkasten Typ II

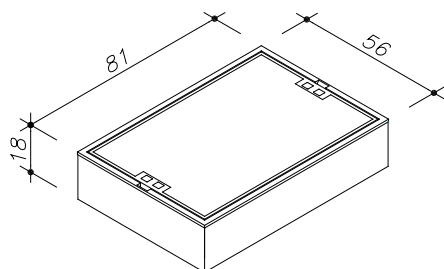
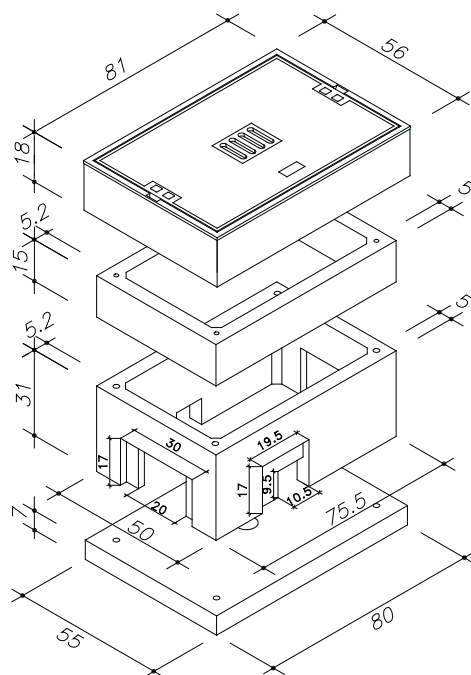
65/40 cm i.L.

Beton: \geq C 35/45 DIN EN 1992-1-1

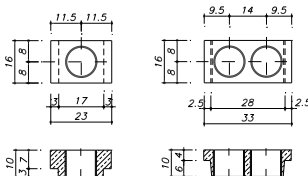
Bemessen nach DIN Fachbericht 101 für Einwirkungen aus:

- Straßenverkehr (max. 100 kN Radlast)
- DIN 4085 Berechnung des Erddrucks

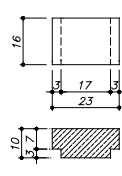
Schachtabdeckung nach DIN EN 124 und DIN 1229
Klasse D 400



Kableinführungsplatten aus Beton mit PVC-Muffe(n)



Verschlussplatte aus Beton



Art.-Nr.	Bezeichnung	Gewicht
8.890	Schachtabdeckung 65/40 cm i.L. Klasse D 400 BeGu-Rahmen inkl. Deckel mit Entlüftung	171 kg
78082.000	Rundstahlstäbe (4 Stück)	1 kg
78028.000	Zwischenrahmen 65/40/15 cm i.L. ohne Aussparungen	59 kg
78027.000	Kastenrahmen 65/40/31 cm i.L. mit Aussparungen	94 kg
78011.000	Bodenplatte 65/40 cm i.L.	62 kg
78908.000	Schacht komplett	387 kg

Art.-Nr.	Beschreibung	Gewicht
9.028	Schachtabdeckung 65/40 cm i.L. Klasse D 400 BeGu-Rahmen inkl. Deckel ohne Entlüftung	172 kg

Ferner sind lieferbar:

- Schachtabdeckung ohne Entlüftung
- Auspflasterbare Schachtabdeckung
- Tagwasserdichte Schachtabdeckung
- Wasserdichte Schachtabdeckung
- Verschraub-/verriegelbare Schachtabdeckung
- Schmutzschale rechteckig (Kunststoff oder Stahl)
- Verschlussbecher DN 110 für nicht benötigte Öffnungen
- Zwischenrahmen 7,5 cm und 31 cm

Einbau:

Die Fugen zwischen den Bauteilen sind mit Zementmörtel nach DIN EN 1992-1-1 oder z.B. MÖFIX- Schachtbaumörtel auszubilden.