

# Aufbauschaft Größe X

EBA - Typzulassung bis zu einer Einbautiefe von 3,50 m  
250 x 200 cm i.L. / 280 x 230 cm Außenmaß

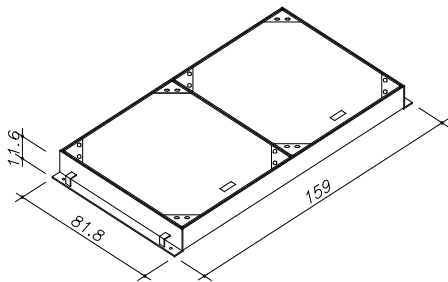
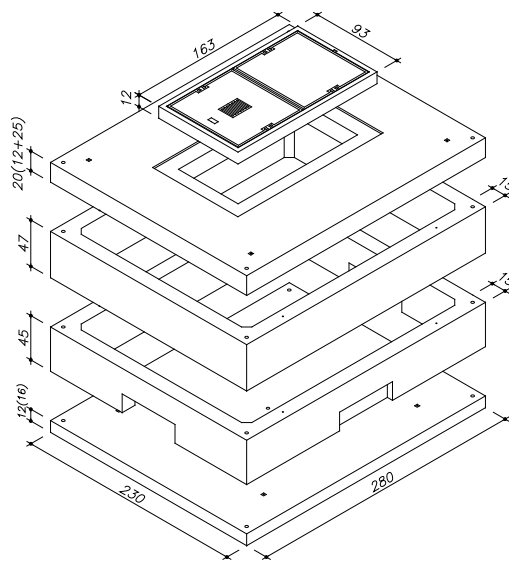
Beton:  $\geq$  C 35/45 DIN EN 1992-1-1

Unterbau bemessen nach DIN Fachbericht 101 für Einwirkungen aus:

- Straßenverkehr (max. 120 kN Radlast)
- EBA - Grundlage zur Bemessung von Kabelschächten in Eisenbahnanlagen (UIC 71)

Schachtabdeckungen nach DIN EN 124 und DIN 1229

Klasse B 125 / Klasse D 400



Art.-Nr.	Schachtaufbau begehrbar	Gewicht
78980.000	Schachtabdeckung 140/70 cm i.L. Klasse B 125 BeGu-Rahmen inkl. 1 Deckel mit-, 1 Deckel ohne Entlüftung	400 kg
78504.000	Deckenplatte 250/200/20 cm i.L. Einstieg 140/70 cm i.L.	2.665 kg
78505.000	Zwischenrahmen 250/200/47 cm i.L. ohne Aussparungen	1.665 kg
78506.200	Unterrahmen 250/200/45 cm i.L. mit Aussparungen	1.473 kg
78507.000	Bodenplatte 250/200/20 cm i.L.	2.539 kg
<b>9310.140</b>	<b>Schacht komplett</b>	<b>8.742 kg</b>

Art.-Nr.	Schachtaufbau befahrbar	Gewicht
78769.100	Schachtabdeckung 140/70 cm i.L. Klasse D 400 Kantstahl-Rahmen inkl. 2 Deckeln ohne Entlüftung	379 kg
78503.000	Deckenplatte 250/200/25 cm i.L. Einstieg 140/70 cm i.L.	3.298 kg
78505.000	Zwischenrahmen 250/200/47 cm i.L. ohne Aussparungen	1.665 kg
78506.200	Unterrahmen 250/200/45 cm i.L. mit Aussparungen	1.473 kg
78507.000	Bodenplatte 250/200/20 cm i.L.	2.539 kg
<b>8489.140</b>	<b>Schacht komplett</b>	<b>9.354 kg</b>

Ferner sind lieferbar:

- Schachtabdeckungen ohne Entlüftung
- Auspflasterbare Schachtabdeckung
- Tagwasserdichte Schachtabdeckung
- Verschraub- / verriegelbare Abdeckung
- Schmutzschale rund (Kunststoff oder Stahl)
- Zwischenrahmen, 45 cm
- Ausgleichsrahmen (siehe Sonderprospekt Ausgleichsrahmen)
- Einbau von Muffen; Lage, Anzahl, Größe nach Angabe möglich
- Verschlussbecher DN 110 für nicht benötigte Öffnungen

Einbau:

Die Fugen zwischen den Bauteilen sind mit Zementmörtel nach DIN EN 1992-1-1 oder z.B. MÖFIX- Schachtbaumörtel auszubilden.

