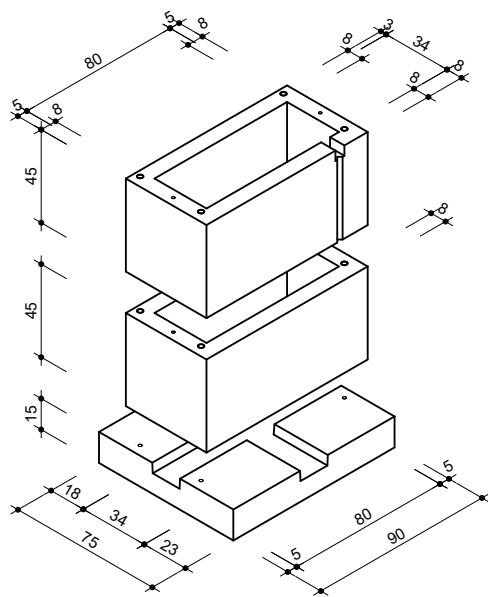


Sockel für Fahrkartenautomaten

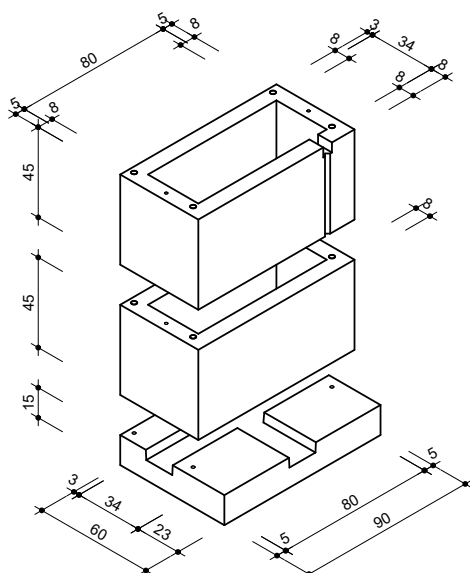
74 x 33 cm i.L. / 90 x 45 cm Außenmaß

Beton: \geq C 35/45 DIN EN 1992-1-1 mit hohem Wassereindringwiderstand

gemäß BZA-Richtzeichnung 052 VEA 31 101 Ober- und Mittelteile aus glattem Sichtbeton



Art.-Nr.	Beschreibung	Gewicht
76250.000	Oberteil mit Nut für Erdungskabel 90/45/45 cm außen	210 kg
76251.000	Mittelteil 90/45/45 cm außen	210 kg
76252.000	Unterteil für freie Aufstellung 90/75/15 cm	215 kg
9.180	Verbindungsbolzen M12, Länge 1050 mm verzinkt, mit 12 Muttern und 8 Beilagscheiben	4 kg
9.500	Sockel komplett	639 kg



Art.-Nr.	Beschreibung	Gewicht
76250.000	Oberteil mit Nut für Erdungskabel 90/45/45 cm außen	210 kg
76251.000	Mittelteil 90/45/45 cm außen	210 kg
76253.000	Unterteil für Wand- und Blockaufstellung 90/60/15 cm außen, 4 Gewindehülsen M 12	174 kg
9.180	Verbindungsbolzen M12, Länge 1050 mm verzinkt, mit 12 Muttern und 8 Beilagscheiben	4 kg
9.501	Sockel komplett	598 kg