

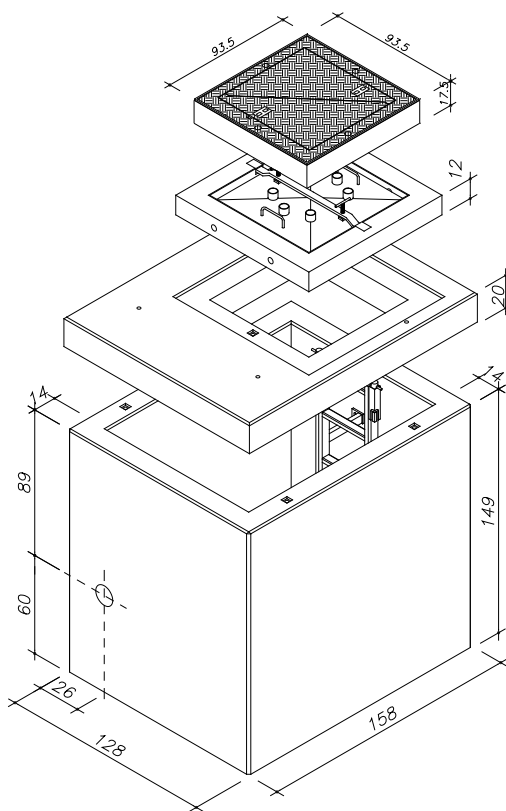
Wasserzählerschacht

125 x 95 x 134 cm i.L.

Beton: \geq C 35/45 DIN EN 1992-1-1 mit hohem Wassereindringwiderstand

Bemessen nach DIN Fachbericht 101 für Einwirkungen aus:
- Straßenverkehr (max. 100 kN Radlast bzw. 120 kN + 9 kN/m²)
DIN 4085 - Berechnung des Erddrucks

Schachtabdeckungen nach DIN EN 124 und DIN 1229
Klasse D 400 (mit tagwasserdichtem Unterbau)



Art.-Nr.	Beschreibung	Gewicht
8.843	Schachtabdeckung 70/70 cm i.L., Klasse D 400, Trigona, BeGu- Rahmen, schwarz beschichtet, inkl. 2 Deckel ohne Entlüftung, aus Gusseisen, mit Arretierung und Schildaussparung	254 kg
78280.000	tagwasserdichter Unterbau mit Entlüftung	138 kg
76045.000	Deckenplatte 125/95/20 cm, Einstieg 70/70 cm i.L.	781 kg
76044.000	Unterteil 125/95/135 mit mit 2 Schachtfuttern DN 110, Bodenablauf DN 63 und 1 Ankerschienen 28/15, L=55 cm	3.359 kg
76047.100	Schacht komplett	4.490 kg

Schachtleiter

Einstiegleiter feuerverzinkt mit seitlichem Holm und Führungsrohr entsprechend der Empfehlung des DVGW. Ausführung auch in Edelstahl möglich.

Montagehinweis

Siehe Sonderblatt: Baubeschreibung/ Einbauanweisung

Einbau:

Die Fugen zwischen den Bauteilen sind mit Zementmörtel nach DIN EN 1992-1-1 oder z.B. MÖFIX- Schachtbaumörtel auszubilden.